

真空吸盘 - MF 型 (单层)

吸盘选型

例:

M-P 8A

①吸盘直径

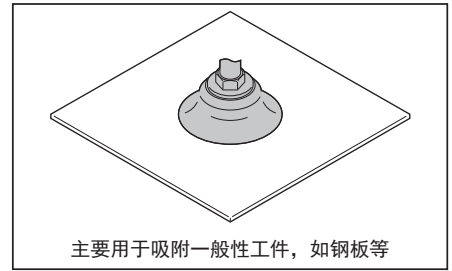
F

②吸盘材质

N

-LH

无痕迹吸附对策



①吸盘直径 单位: mm

代码	1.5A	2A	3.5A	2X4	3.5X7	2X4A	3.5X7A	5A	6A	8A	10A	15A	15
盘径	Ø1.5	Ø2	Ø3.5	Ø2X4	Ø3.5X7	Ø2X4	Ø3.5X7	Ø5	Ø6	Ø8	Ø10	Ø15	Ø15
代码	20	20B	25	30	35	40	50	60	80	95	120	150	200
盘径	Ø20	Ø20	Ø25	Ø30	Ø35	Ø40	Ø50	Ø60	Ø80	Ø95	Ø120	Ø150	Ø200

②吸盘材质

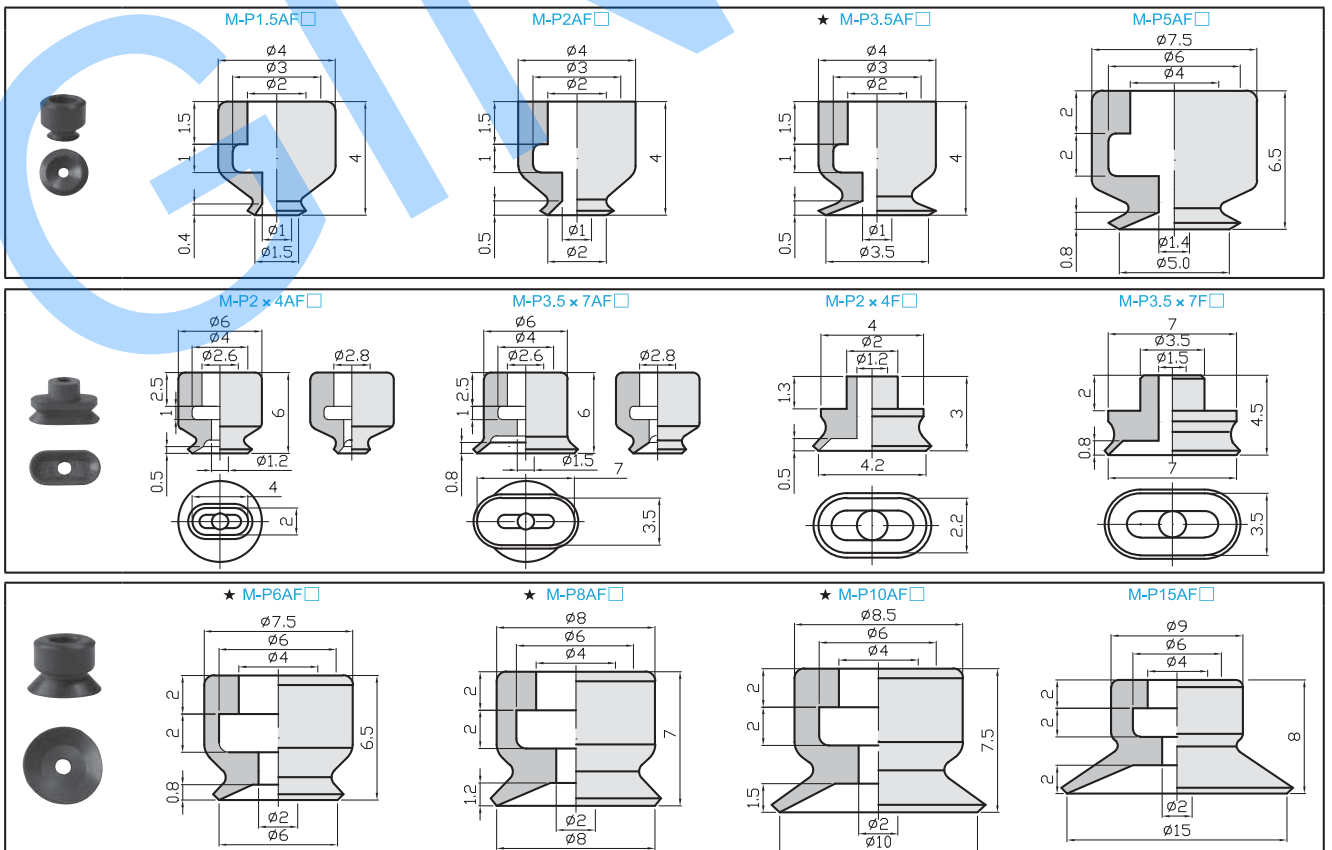
代码	材质	硬度 ShoreA	使用温度范围	颜色	体积电阻率	适用吸盘直径	LH 无痕迹吸附对策 (卤化处理)
N	丁腈橡胶	A55/S	-20~120°C	黑色	-	Ø1.5~Ø200	●
S	硅橡胶	A55/S	-50~220°C	白色	-	Ø1.5~Ø200	-
SE	防静电硅胶	A55/S	-30~180°C	黑色红点	10 ⁵ ~10 ⁸ Ω·cm	Ø1.5~Ø50	-
FS	氟硅橡胶	A55/S	-30~180°C	红色	-	Ø5~Ø50	-
NE	防静电丁腈胶	A65/S	0~120°C	黑色蓝点	10 ⁵ ~10 ⁸ Ω·cm	Ø1.5~Ø50	●
F	氟橡胶	A70/S	-10~230°C	灰色	-	Ø1.5~Ø50	-
FE	防静电氟橡胶	A70/S	0~200°C	黑色白点	10 ⁵ ~10 ⁸ Ω·cm	Ø1.5~Ø50	●

注: 吸盘材质性能请参考前附; 其它材质及硬度均可定做, 详情欢迎咨询本司; 表中蓝色字体表示畅销产品, 货期短, 性价比高。

“●”: 表示可选; “-”: 表示无。

卤化处理后, 材料硬度会提升 A5/S; 记号为表面黄点, 如: 卤化处理后的丁腈橡胶, 硬度为 A60/S, 记号为黑色黄点。

外形尺寸图 注: “★” 为畅销规格, 库存充足。



M 系列
优化结构
延长寿命

MF 型

MJ 型

MC 型

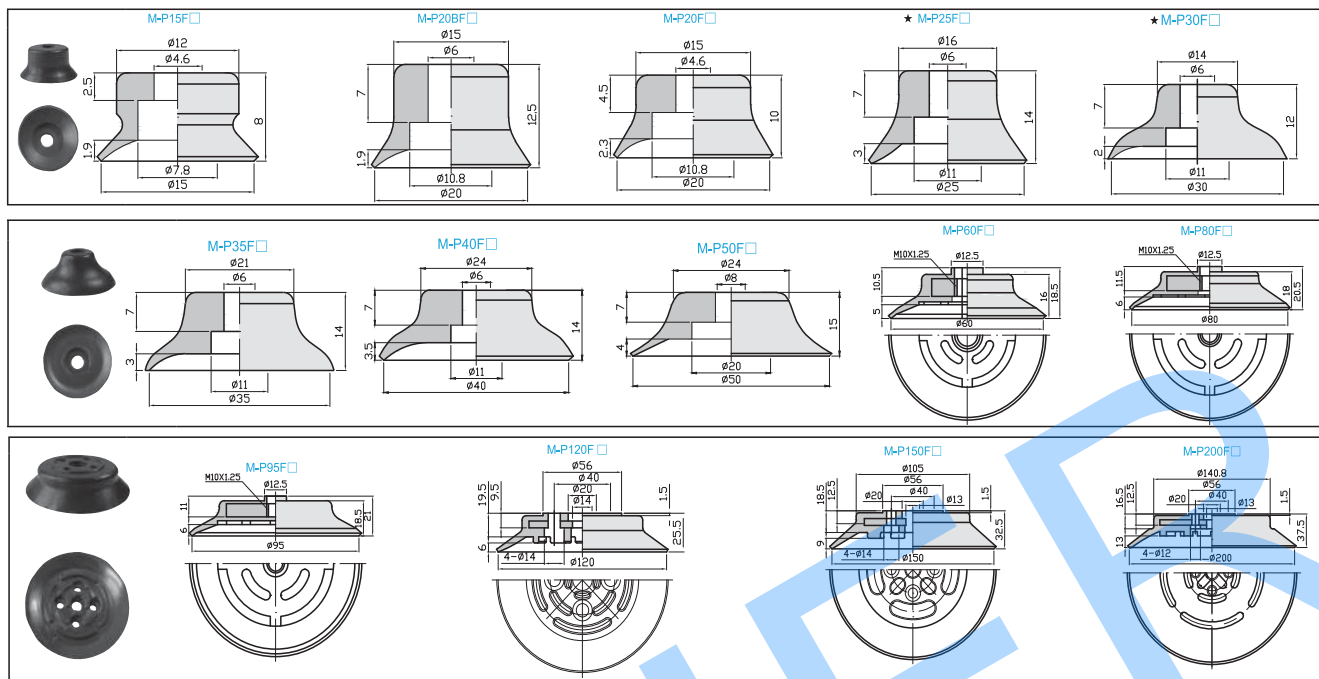
MA 型

MU 型

PSS 型

M 系列
组合结
构表

真空吸盘 - MF 型 (单层) - 组件



包装方式		交货期
D ≤ 10	10pcs/袋	“★”为畅销产品, 库存充足, 货期一般为 1~3 个工作日
D > 10	1pcs/袋	



订货范例

M-P10AFN
M-P10AFN-LH

注: D 表示吸盘盘口直径 (mm)。详情欢迎致电本司咨询。

※ 如需无痕迹吸附对策, 请增加 “LH” 后缀。

吸盘组件选型

例: M-P C 5A - 10 F H N 6J -LH
 ①托架类型 ②吸盘直径 ③弹簧行程 ④托架回转方式 ⑤吸盘材质 ⑥真空接口 无痕迹吸附对策

※ 吸盘盘径选择请参照本系列吸盘选型参数

①真空吸盘托架类型

代码	PA	PB	PC	PD	PE
	固定式顶部真空端口	固定式侧面真空端口	弹簧式顶部真空端口	弹簧式侧面真空端口	固定式直接安装型
形状					

④托架回转方式

回转方式	表示方法
可回转	无
防回转	H

②吸盘材质

代码	材质	硬度 ShoreA	使用温度范围	颜色	体积电阻率	适用吸盘直径	LH 无痕迹吸附对策 (卤化处理)
N	丁腈橡胶	A55/S	-20~120°C	黑色	-	Ø1.5~Ø200	●
S	硅橡胶	A55/S	-50~220°C	白色	-	Ø1.5~Ø200	-
SE	防静电硅胶	A55/S	-30~180°C	黑色红点	10 ⁵ ~10 ⁹ Ω·cm	Ø1.5~Ø50	-
FS	氟硅橡胶	A55/S	-30~180°C	红色	-	Ø5~Ø50	-
NE	防静电丁腈胶	A65/S	0~120°C	黑色蓝点	10 ⁵ ~10 ⁹ Ω·cm	Ø1.5~Ø50	●
F	氟橡胶	A70/S	-10~230°C	灰色	-	Ø1.5~Ø50	-
FE	防静电氟橡胶	A70/S	0~200°C	黑色白点	10 ⁵ ~10 ⁹ Ω·cm	Ø1.5~Ø50	●

注: 吸盘材质性能请参考前附第 6 页; 其它材质及硬度均可定做, 详情欢迎咨询本司; 表中蓝色字体表示畅销产品, 货期短, 性价比高。

“●”: 表示可选; “-”: 表示无。

卤化处理后, 材料硬度会提升 A5/S; 记号为表面黄点, 如: 卤化处理后的丁腈橡胶, 硬度为 A60/S, 记号为黑色黄点。

⑥真空接口

真空接口	适用规格	样式
快插	4J Ø4 软管	
接头	6J Ø6 软管	
笋型	4B Ø4 软管	
接头	6B Ø6 软管	
螺纹	01 Rc1/8	-
方式	02 Rc1/4	-

M 系列

优化结构
延长寿命

MF 型

MJ 型

MC 型

MA 型

MU 型

PSS 型

M 系列
组合结
构表

真空吸盘 - MF 型 (单层) - 组件 小型固定式直接安装型

例: M-P E 5A F M N -LH
 ①吸盘直径 ②安装方式 ③吸盘材质 无痕迹吸附对策

M 系列
 优化结构
 延长寿命

※ 吸盘材质选择请参照本系列吸盘选型参数

①吸盘直径 单位: mm

代码	1.5A	2A	3.5A	2X4A	3.5X7A	5A	6A	8A	10A
盘径	Ø1.5	Ø2	Ø3.5	Ø2X4	Ø3.5X7	Ø4	Ø6	Ø8	Ø10
代码	15A	20	20B	25	30	35	40	50	-
盘径	Ø15	Ø20	Ø20	Ø25	Ø30	Ø35	Ø40	Ø50	-

②安装方式

M	外螺纹安装
F	内螺纹安装

PE 小型固定式直接安装型 (M 表示外螺纹安装)

单位: mm

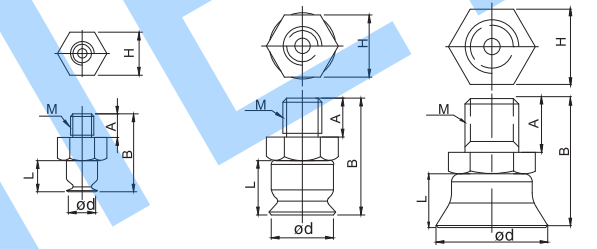
型号					参数				
代码	盘径 d	类型	安装方式	吸盘材质	总高 B	M	A	H	L
M-PE 小型固定式直接安装型	1.5A	F 单层型吸盘	M 外螺纹安装	N S SE FS NE F FE	10	M3X0.5	3	5.5	4
	2A				10	M3X0.5	3	5.5	4
	3.5A				10	M3X0.5	3	5.5	4
	2X4A				12	M3X0.5	3	5.5	6
	3.5X7A				12	M3X0.5	3	5.5	6
	5A				14.5	M5X0.8	5	8	6.5
	6A				14.5	M5X0.8	5	8	6.5
	8A				15	M5X0.8	5	8	7
	10A				15.5	M5X0.8	5	8	7.5
	15A				16	M5X0.8	5	8	8
	20				24	G1/8	10	14	10
	25				28	G1/8	10	14	14
	30				26	G1/8	10	14	12
	35				28	G1/8	10	14	14
	40				28	G1/8	10	14	14
50	29	G1/8	10	14	15				



M-PE1.5A/2A/3.5A/
2X4A/3.5X7AFM

M-PE5A/6A/8A/
10A/15AFM

M-PE20/25/30/
35/40/50FM



※ 吸盘材质「N S SE FS」为畅销产品, 货期短, 性价比高。

其它材质与硬度也可以定做, 详情请咨询本司。

※ 托架类型请参照 M 系列吸盘和托架组合结构表。

※ 若您只需托架, 请把“材质”换成“()”就好。例: M-PE10AFM ()



订货范例

M-PE8AFMN
M-PE8AFMN-LH

※ 如需无痕迹吸附对策, 请增加“LH”后缀。

PE 小型固定式直接安装型 (F 表示内螺纹安装)

单位: mm

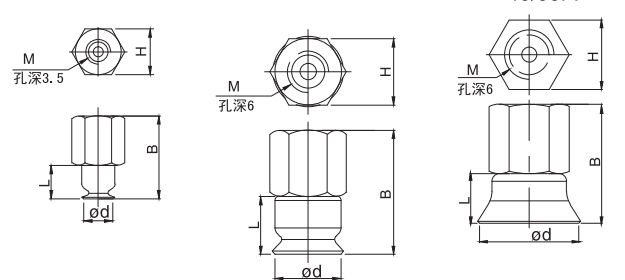
型号					参数				
代码	盘径 d	类型	安装方式	吸盘材质	总高 B	M	A	H	L
M-PE 小型固定式直接安装型	1.5A	F 单层型吸盘	F 内螺纹安装	N S SE FS NE F FE	10	M3X0.5	-	5.5	4
	2A				10	M3X0.5	-	5.5	4
	3.5A				10	M3X0.5	-	5.5	4
	2X4A				12	M3X0.5	-	5.5	6
	3.5X7A				12	M3X0.5	-	5.5	6
	5A				14.5	M5X0.8	-	8	6.5
	6A				14.5	M5X0.8	-	8	6.5
	8A				15	M5X0.8	-	8	7
	10A				15.5	M5X0.8	-	8	7.5
	15A				16	M5X0.8	-	8	8
	20				24	Rc1/8	-	14	10
	25				28	Rc1/8	-	14	14
	30				26	Rc1/8	-	14	12
	35				28	Rc1/8	-	14	14
	40				28	Rc1/8	-	14	14
50	29	Rc1/8	-	14	15				



M-PE1.5A/2A/3.5A/
2X4A/3.5X7AFF

M-PE5A/6A/8A/
10A/15AFF

M-PE20/25/30/
40/50FF



※ 吸盘材质「N S SE FS」为畅销产品, 货期短, 性价比高。

其它材质与硬度也可以定做, 详情请咨询本司。

※ 托架类型请参照 M 系列吸盘和托架组合结构表。

※ 若您只需托架, 请把“材质”换成“()”就好。例: M-PE10AFF ()



订货范例

M-PE8AFFN
M-PE8AFFN-LH

※ 如需无痕迹吸附对策, 请增加“LH”后缀。

真空吸盘 - MF 型 (单层) - 组件 固定式

例:

M-P A 5A F N 6J -LH
 ①托架类型 ②吸盘直径 ③吸盘材质 ④真空接口 无痕迹吸附对策

※ 吸盘直径选择请参照本系列吸盘选型参数

③吸盘材质

代码	材质	硬度 ShoreA	使用温度范围	颜色	体积电阻率	适用吸盘直径	LH 无痕迹吸附对策 (卤化处理)
N	丁腈橡胶	A55/S	-20~120°C	黑色	-	Ø1.5~Ø200	●
S	硅橡胶	A55/S	-50~220°C	白色	-	Ø1.5~Ø200	-
SE	防静电硅胶	A55/S	-30~180°C	黑色红点	10 ⁵ ~10 ⁶ Ω·cm	Ø1.5~Ø50	-
FS	氟硅橡胶	A55/S	-30~180°C	红色	-	Ø5~Ø50	-
NE	防静电丁腈胶	A65/S	0~120°C	黑色蓝点	10 ⁵ ~10 ⁶ Ω·cm	Ø1.5~Ø50	●
F	氟橡胶	A70/S	-10~230°C	灰色	-	Ø1.5~Ø50	-
FE	防静电氟橡胶	A70/S	0~200°C	黑色白点	10 ⁵ ~10 ⁶ Ω·cm	Ø1.5~Ø50	●

注: 吸盘材质性能请参考前附; 其它材质及硬度均可定做, 详情欢迎咨询本司; 表中蓝色字体表示畅销产品, 货期短, 性价比高。

“●”: 表示可选; “-”: 表示无。

卤化处理后, 材料硬度会提升 A5/S; 记号为表面黄点, 如: 卤化处理后的丁腈橡胶, 硬度为 A60/S, 记号为黑色黄点。

①托架类型

A	固定式顶部真空端口
B	固定式侧面真空端口

④真空接口

真空接口	适用规格	样式
快插	4J Ø4 软管	
接头	6J Ø6 软管	
笋型	4B Ø4 软管	
接头	6B Ø6 软管	
螺纹	01 Rc1/8	-
方式	02 Rc1/4	-

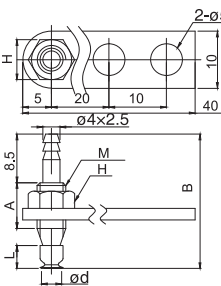
■ PA 固定式顶部真空端口

单位: mm

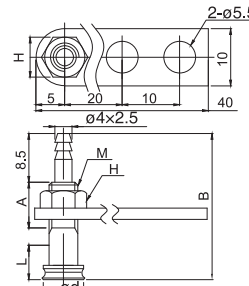
代码	型号			参数						
	直径 d	类型	吸盘材质	吸盘材质	总高 B	M	A	H	L	
M-PA 固定式顶部真空端口	1.5A	F 单层型吸盘	N S SE FS NE F FE	4B	23.5	M5X0.8	8	7	4	
	2A				23.5	M5X0.8	8	7	4	
	3.5A				23.5	M5X0.8	8	7	4	
	2X4				24.5	M5X0.8	8	7	6	
	3.5X7			25.5	M5X0.8	8	7	6		
	5A			6J	42.5	M8X1.25	15.5	12	6.5	
	6A				42.5	M8X1.25	15.5	12	6.5	
	8A				43	M8X1.25	15.5	12	7	
	10A				43.5	M8X1.25	15.5	12	7.5	
	15A				6B	44	M8X1.25	15.5	12	8
	15					41	M8X1.25	15.5	12	8
	20			01	43	M8X1.25	15.5	12	10	
	25				57	M10X1.5	20	14	14	
	30				55	M10X1.5	20	14	12	
	35				57	M10X1.5	20	14	14	
	40				57	M10X1.5	20	14	14	
	50				58	M10X1.5	20	14	15	
60	58.5	M16X1.5	23		21	18.5				
80	60.5	M16X1.5	23		21	20.5				
80	01	61	M16X1.5		23	21	21			
95		61	M16X1.5		23	21	21			



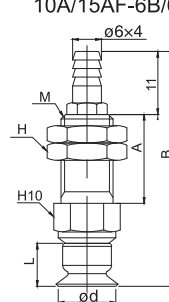
M-PA1.5A/2A/3.5A/4B



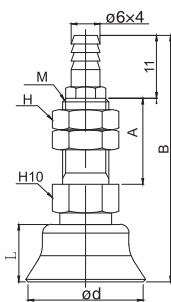
M-PA2X4/3.5X7F-4B



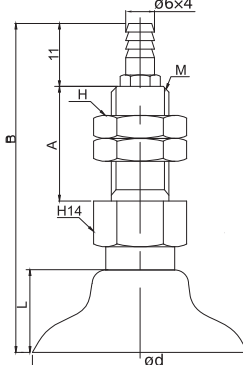
M-PA5A/6A/8A/
10A/15AF-6B/6J



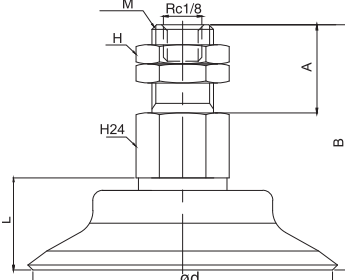
M-PA15/20F-6B/6J



M-PA25/30/35/
40/50-6B/6J



M-PA60/80/95F-01



※ 吸盘材质「N S SE FS」为畅销产品, 货期短, 性价比高。

其它材质与硬度也可以定做, 详情请咨询本司。

※ 此表中相同规格的真空接口可互换, 如 6B 与 6J。

※ 托架类型请参照 M 系列吸盘和托架组合结构表。

※ 若您只需托架, 请把“材质”换成“()”就好。例: M-PA10AF () 6J



订货范例

M-PA15AFN6J
M-PA15AFN6J-LH

※ 如需无痕迹吸附对策, 请增加“LH”后缀。

真空吸盘 -MF 型 (单层) - 组件 固定式

■ PB 固定式侧面真空端口

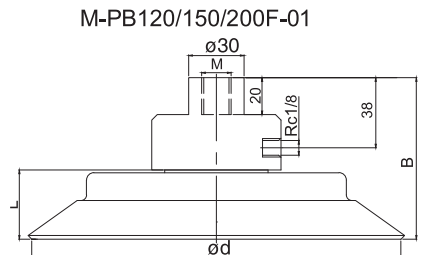
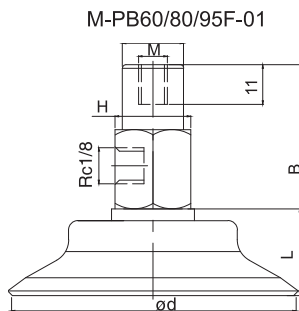
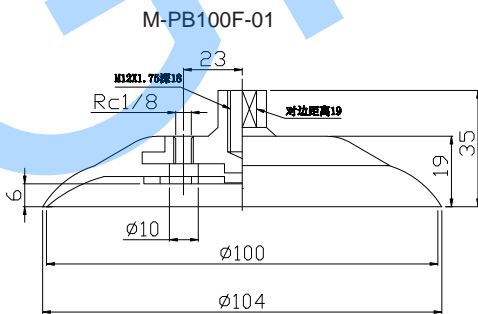
单位: mm

代码	型号				参数					
	盘径 d	类型	吸盘材质	吸盘材质	总高 B	M	H	G	C	L
M-PB 固定式侧面真空端口	1.5A	F 单层型吸盘	N S S E F S N E F F E	4B	20	M3X0.5	5	11	11	4
	2A				20	M3X0.5	5	11	11	4
	3.5A				20	M3X0.5	5	11	11	4
	2X4				21.5	M3X0.5	5	11	11	1.5
	3.5X7				22.5	M3X0.5	5	11	11	2.5
	5A				29	M4X0.75	10	13	16	6.5
	6A				29	M4X0.75	10	13	16	6.5
	8A				29.5	M4X0.75	10	13	16	7
	10A				30	M4X0.75	10	13	16	7.5
	15A				30.5	M4X0.75	10	13	16	8
	15			30	M6X1	10	14	16	8	
	20			32	M6X1	10	14	16	10	
	25			46	M6X1	14	20	18	14	
	30			44	M6X1	14	20	18	12	
	35			46	M6X1	14	20	18	14	
	40			46	M6X1	14	20	18	14	
	50			47	M6X1	14	20	18	15	
	60			58.5	M8X1.25	21	-	-	18.5	
	80			60.5	M8X1.25	21	-	-	20.5	
	95			61	M8X1.25	21	-	-	21	
100	35	M12X1.75	-	-	-	100				
120	75.5	M16X2.0	-	-	-	25.5				
150	82.5	M16X2.0	-	-	-	32.5				
200	87.5	M16X2.0	-	-	-	37.5				

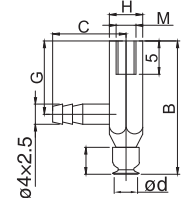
※ 吸盘材质「N S S E F S」为畅销产品，货期短，性价比高。
 其它材质与硬度也可以定做，详情请咨询本司。
 ※ 此表中相同规格的真空接口可互换，如 6B 与 6J。
 ※ 托架类型请参照 M 系列吸盘和托架组合结构表。
 ※ 若您只需托架，请把“材质”换成“()”就好。例：M-PB10AF () 6J

订货范例 | M-PB15AFN6J
 M-PB15AFN6J-LH

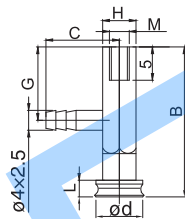
※ 如需无痕迹吸附对策，请增加“LH”后缀。



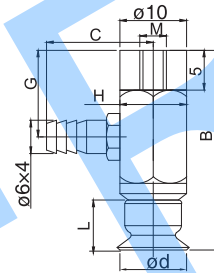
M-PB1.5A/2A/3.5A/4B



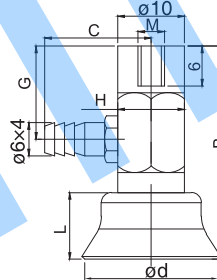
M-PB2X4/3.5X7F-4B



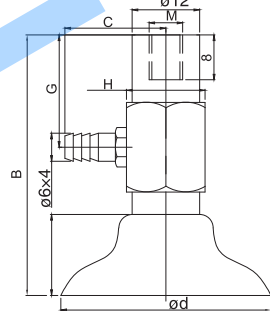
M-PB5A/6A/8A/
10A/15AF-6B/6J



M-PB15/20F-6B/6J



M-PB25/30/35/40/50-6B/6J



M-PB60/80/95F-01

M-PB120/150/200F-01

M 系列
优化结构
延长寿命

MF 型

MJ 型

MC 型

MA 型

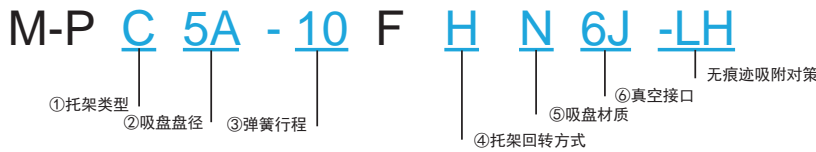
MU 型

PSS 型

M 系列
组合结
构表

真空吸盘 -MF 型 (单层) - 组件 弹簧式

例:



※ 吸盘盘径选择请参照本系列吸盘选型参数

⑤吸盘材质

代码	材质	硬度 ShoreA	使用温度范围	颜色	体积电阻率	适用吸盘直径	LH 无痕迹吸附对策 (卤化处理)
N	丁腈橡胶	A55/S	-20~120°C	黑色	-	Ø1.5~Ø200	●
S	硅橡胶	A55/S	-50~220°C	白色	-	Ø1.5~Ø200	-
SE	防静电硅胶	A55/S	-30~180°C	黑色红点	10 ⁵ ~10 ⁹ Ω·cm	Ø1.5~Ø50	-
FS	氟硅橡胶	A55/S	-30~180°C	红色	-	Ø5~Ø50	-
NE	防静电丁腈胶	A65/S	0~120°C	黑色蓝点	10 ⁵ ~10 ⁹ Ω·cm	Ø1.5~Ø50	●
F	氟橡胶	A70/S	-10~230°C	灰色	-	Ø1.5~Ø50	-
FE	防静电氟橡胶	A70/S	0~200°C	黑色白点	10 ⁵ ~10 ⁹ Ω·cm	Ø1.5~Ø50	●

注: 吸盘材质性能请参考前附; 其它材质及硬度均可定做, 详情欢迎咨询本司; 表中蓝色字体表示畅销产品, 货期短, 性价比高。

“●”: 表示可选; “-”: 表示无。

卤化处理后, 材料硬度会提升 A5/S; 记号为表面黄点, 如: 卤化处理后的丁腈橡胶, 硬度为 A60/S, 记号为黑色黄点。

■ PC 弹簧式顶部真空端口

■ PD 弹簧式侧面真空端口

单位: mm

型号				参数										
代码	盘径 d	行程 E	类型	吸盘材质	真空接口	总高 B	M	H	T	F	G	L		
M-PC	1.5A	3	4J	N	4J	39	M6X0.75	8	2.5	-	15	4		
		42				M6X0.75	8	2.5	-	15				
	2A	3	4B			39	M6X0.75	8	2.5	-	15	4		
		42				M6X0.75	8	2.5	-	15				
	3.5A	3	4J			39	M6X0.75	8	2.5	-	15	4		
		6				42	M6X0.75	8	2.5	-	15			
	5A	3	4B			41.5	M6X0.75	8	2.5	-	15	6.5		
		6				44.5	M6X0.75	8	2.5	-	15			
	6A	3	4J			41.5	M6X0.75	8	2.5	-	15	6.5		
		6				44.5	M6X0.75	8	2.5	-	15			
	8A	3	4B			42	M6X0.75	8	2.5	-	15	7		
		6				45	M6X0.75	8	2.5	-	15			
10A	3	4J	55.5	M8X0.75	12	3	17	23	7.5					
	10		62.5	M8X0.75	12	3	17	23						
15A	3	4B	75	M8X0.75	12	3	24.5	30.5	8					
	10		56	M8X0.75	12	3	17	23						
20B	6	4J	63	M8X0.75	12	3	17	23	12.5					
	15		77.5	M14X1	19	5	28	36						
25	6	4B	86.5	M14X1	19	5	28	36	14					
	15		123.5	M14X1	19	5	50	58						
30	6	4J	79	M14X1	19	5	28	36	12					
	15		88	M14X1	19	5	28	36						
35	6	4B	125	M14X1	19	5	50	58	14					
	15		77	M14X1	19	5	28	36						
40	6	4J	86	M14X1	19	5	28	36	12					
	15		123	M14X1	19	5	50	58						
50	6	4B	79	M14X1	19	5	28	36	14					
	15		88	M14X1	19	5	28	36						
	6	4J	125	M14X1	19	5	50	58	14					
	15		80	M14X1	19	5	28	36						
	30	4B	89	M14X1	19	5	28	36	15					
	30		126	M14X1	19	5	50	58						

※ 吸盘材质「N S E FS」为畅销产品, 货期短, 性价比高。

其它材质与硬度也可以定做, 详情请咨询本司。

※ 此表中相同规格的真空接口可互换, 如 6B 与 6J。

※ 托架类型请参照 M 系列吸盘和托架组合结构表。

※ 若您只需托架, 请把“材质”换成“()”就好。例: M-PC10A-3F () 6J

①托架类型

C	弹簧式顶部真空端口
D	弹簧式侧面真空端口

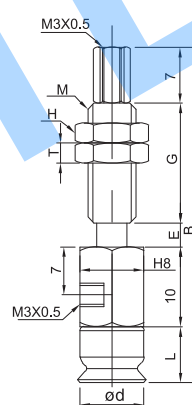
④托架回转方式

回转方式	表示方法
可回转	无
防回转	H

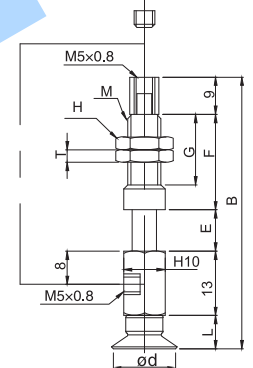
⑥真空接口

真空接口	适用规格	样式
快插接头	4J Ø4 软管	
	6J Ø6 软管	
笋型接头	4B Ø4 软管	
	6B Ø6 软管	
螺纹方式	01 Rc1/8	
	02 Rc1/4	

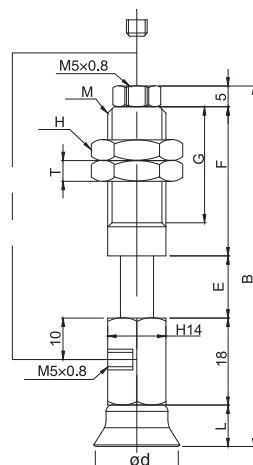
M-PC/D1.5A/2A/3.5A/5A/6A/8AF-4B/4J



M-PC/D10A/15AF-6B/6J



M-PC/D20B/25/30/35/40/50F-6B/6J



订货范例

M-PC10A-3FN6J
M-PC10A-3FN6J-LH

※ 如需无痕迹吸附对策, 请增加“LH”后缀。

真空吸盘 -MF 型 (单层) - 组件 弹簧式

- PC 弹簧式顶部真空端口
- PD 弹簧式侧面真空端口

单位: mm

型号						参数						
代码	盘径 d	行程	类型	吸盘材质	真空接口	总高 B	M	H	T	G	E	L
M-PC	M-PD	10	F	N S SE FS NE F FE	01	125.5	M22X1.5	30	10	50	20	18.5
		60				155.5	M22X1.5	30	10	50	50	
		30				180.5	M22X1.5	30	10	50	75	
		50				127.5	M22X1.5	30	10	50	20	
		80				157.5	M22X1.5	30	10	50	50	
		30				182.5	M22X1.5	30	10	50	75	
	50	128				M22X1.5	30	10	50	20		
	95	158				M22X1.5	30	10	50	50		
	30	182				M22X1.5	30	10	50	75		
	50	157				M30X1.5	36	10	60	35		
	120	197				M30X1.5	36	10	60	75		
	M-PC	M-PD				20	F	02	164	M30X1.5	36	10
50			204	M30X1.5	36	10			60	75		
20			169	M30X1.5	36	10			60	35		
50			209	M30X1.5	36	10			60	75		
150			204	M30X1.5	36	10			60	75		
50			209	M30X1.5	36	10			60	75		
200	209	M30X1.5	36	10	60	75						

※ 吸盘材质「N S SE FS」为畅销产品, 货期短, 性价比高。其它材质与硬度也可以定做, 详情请咨询本公司。
 ※ 此表中相同规格的真空接口可互换, 如 6B 与 6J。
 ※ 托架类型请参照 M 系列吸盘和托架组合结构表。
 ※ 若您只需托架, 请把“材质”换成“()”就好。例: M-PC60-10F () 01

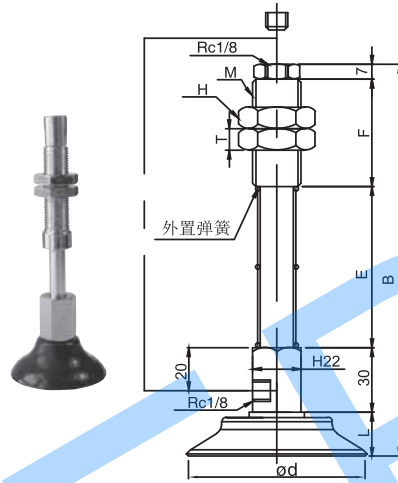


订货范例

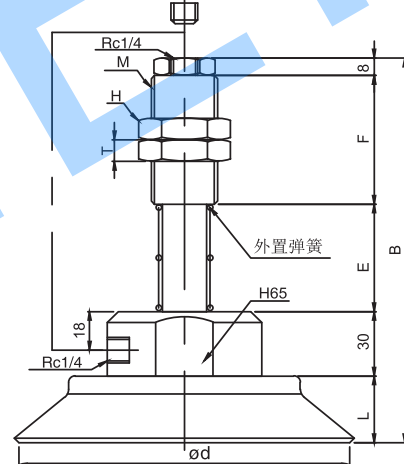
M-PC60-10FN01
M-PC60-10FN01-LH

※ 如无需痕迹吸附对策, 请增加“LH”后缀。

M-PC/D60/80/95F-01



M-PC/D120/150/200F-02



真空吸盘 -MF 型 (单层) - 组件 弹簧式 (防回转)

- PC 弹簧式顶部真空端口
- PD 弹簧式侧面真空端口

回转方式	表示方法
可回转	无
防回转	H

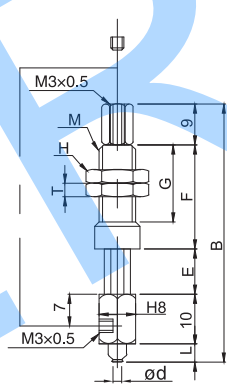
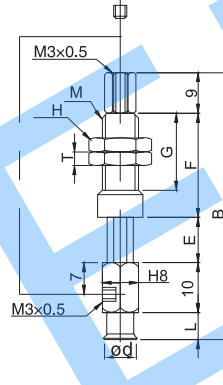
单位: mm

型号						参数											
代码	盘径 d	行程 E	类型	防回转	吸盘材质	真空接口	总高 B	M	H	T	G	F	L				
M-PC	1.5A	3	F	H	N	4J	47	M8X0.75	12	3	17	23	4				
		10					54	M8X0.75	12	3	17	23					
		15					66.5	M8X0.75	12	3	24.5	30.5					
	2A	3					F	H	S	4B	47	M8X0.75	12	3	17	23	4
		10									54	M8X0.75	12	3	17	23	
		15									66.5	M8X0.75	12	3	24.5	30.5	
	3.5A	3	F	H	E	6J					47	M8X0.75	12	3	17	23	4
		10									54	M8X0.75	12	3	17	23	
		15									66.5	M8X0.75	12	3	24.5	30.5	
	2X4A	3					F	H	S	6B	49	M8X0.75	12	3	17	23	6
		10									56	M8X0.75	12	3	17	23	
		15									68.5	M8X0.75	12	3	24.5	30.5	
	3.5X7A	3	F	H	E	6J					49	M8X0.75	12	3	17	23	6
		10									56	M8X0.75	12	3	17	23	
		15									68.5	M8X0.75	12	3	24.5	30.5	
	5A	3					F	H	S	6.5J	54.5	M8X0.75	12	3	17	23	6.5
		10									61.5	M8X0.75	12	3	17	23	
		15									74	M8X0.75	12	3	24.5	30.5	
	6A	3	F	H	E	6.5J					54.5	M8X0.75	12	3	17	23	6.5
		10									61.5	M8X0.75	12	3	17	23	
		15									74	M8X0.75	12	3	24.5	30.5	
	8A	3					F	H	S	7J	55	M8X0.75	12	3	17	23	7
		10									62	M8X0.75	12	3	17	23	
		15									74.5	M8X0.75	12	3	24.5	30.5	
10A	3	F	H	E	7.5J	55.5					M8X0.75	12	3	17	23	7.5	
	10					62.5					M8X0.75	12	3	17	23		
	15					75.5					M8X0.75	12	3	24.5	30.5		
15A	3					F	H	S	8J	56	M8X0.75	12	3	17	23	8	
	10									63	M8X0.75	12	3	17	23		
	15									75.5	M8X0.75	12	3	24.5	30.5		
20B	6	F	H	S	12.5J					77.5	M14X1	19	5	28	36	12.5	
	15									86.5	M14X1	19	5	28	36		
	30									123.5	M14X1	19	5	50	58		
25	6					F	H	S	14J	79	M14X1	19	5	28	36	14	
	15									88	M14X1	19	5	28	36		
	30									125	M14X1	19	5	50	58		
30	6	F	H	S	12J					77	M14X1	19	5	28	36	12	
	15									86	M14X1	19	5	28	36		
	30									123	M14X1	19	5	50	58		
35	6					F	H	S	14J	79	M14X1	19	5	28	36	14	
	15									88	M14X1	19	5	28	36		
	30									125	M14X1	19	5	50	58		
40	6	F	H	S	14J					79	M14X1	19	5	28	36	14	
	15									88	M14X1	19	5	28	36		
	30									125	M14X1	19	5	50	58		
50	6					F	H	S	15J	80	M14X1	19	5	28	36	15	
	15									89	M14X1	19	5	28	36		
	30									126	M14X1	19	5	50	58		



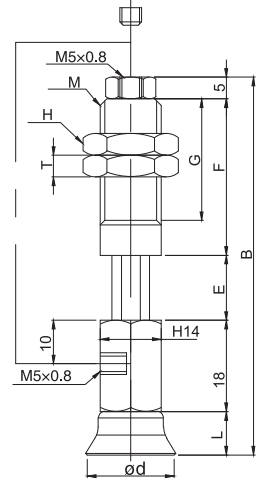
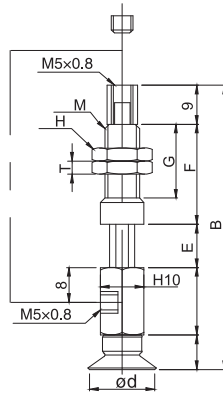
M-PC/D2X4/
3.5X7AFH-4B/4J

M-PC/D1.5A/2A/
3.5AFH-4B/4J



M-PC/D5A/6A/8A/
10A/15AFH-6B/6J

M-PC/D20B/25/30/
35/40/50FH-6B/6J



※ 吸盘材质「N S E F S」为畅销产品, 货期短, 性价比。其它材质与硬度也可以定做, 详情请咨询本司。
 ※ 此表中相同规格的真空接口可互换, 如 6B 与 6J。
 ※ 托架类型请参照 M 系列吸盘和托架组合结构表。
 ※ 若您只需托架, 请把“材质”换成“()”就好。例: M-PC15A-10FH () 6J



订货范例

M-PC25-6FHN6J
M-PC25-6FHN6J-LH

※ 如需无痕迹吸附对策, 请增加“LH”后缀。